

# IT導入コンサルティング サービスのご紹介



2024年11月

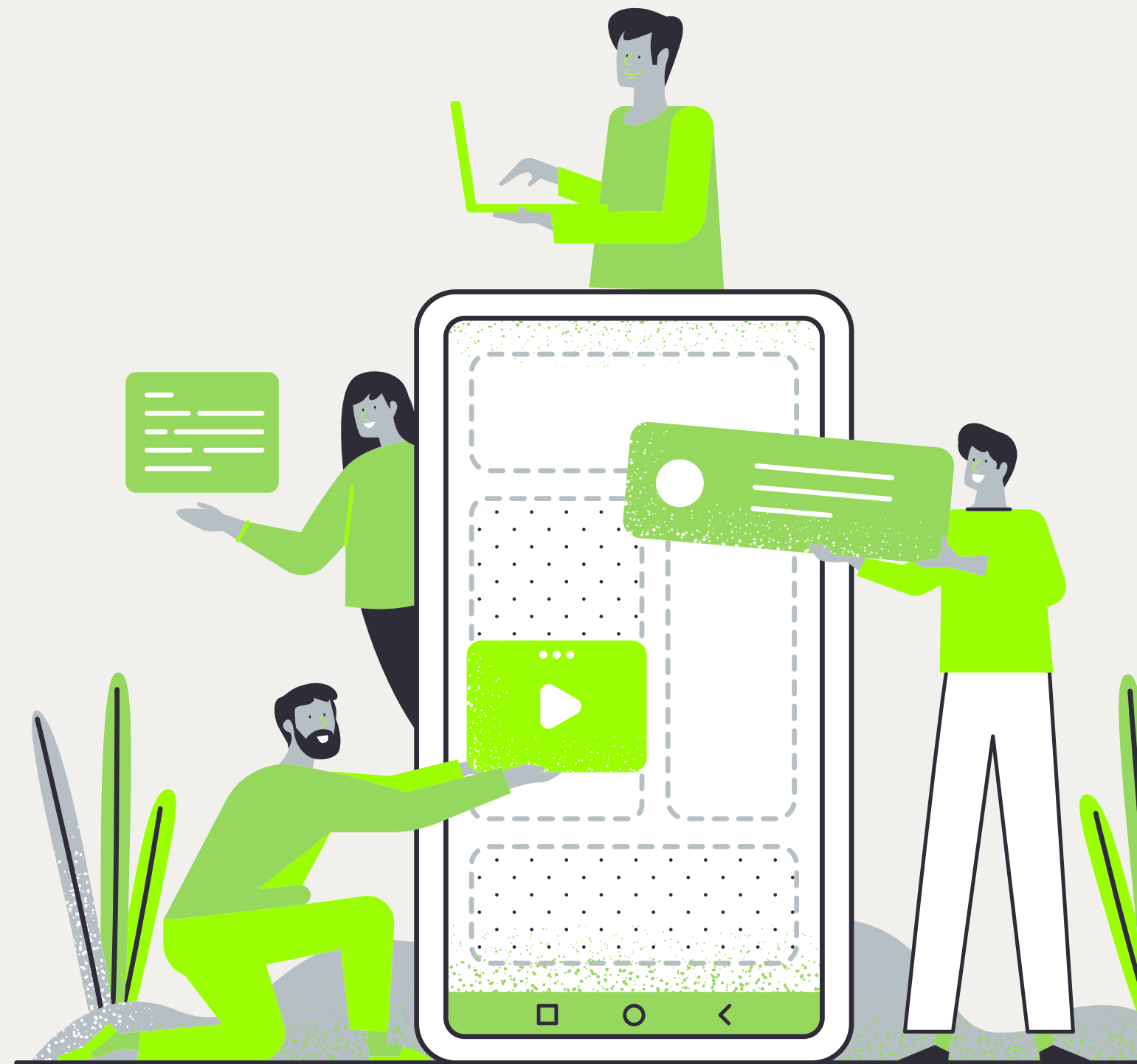
エフシービー



# ITコンサルティング サービスのご紹介

IT導入やDX化に関するお悩みを  
抱えていませんか？

エフシービーは物流に関する  
ご相談も受け付けます。



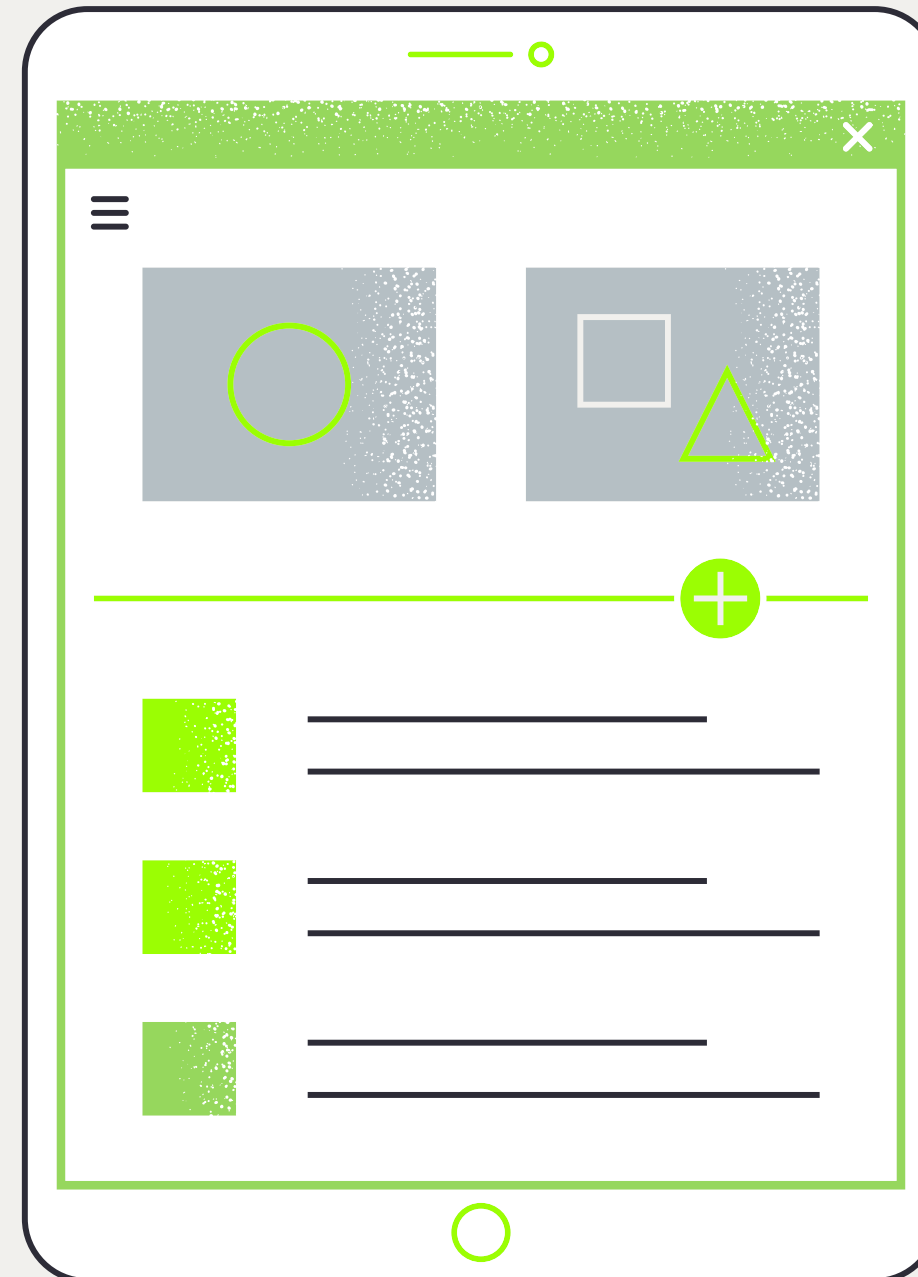
# エフシービーの基本プラン

1

IT導入・DX化相談  
(月3件の対応)

2

システム稼働状況、セキュリティ  
定期チェック  
(3か月に1度のレポート)



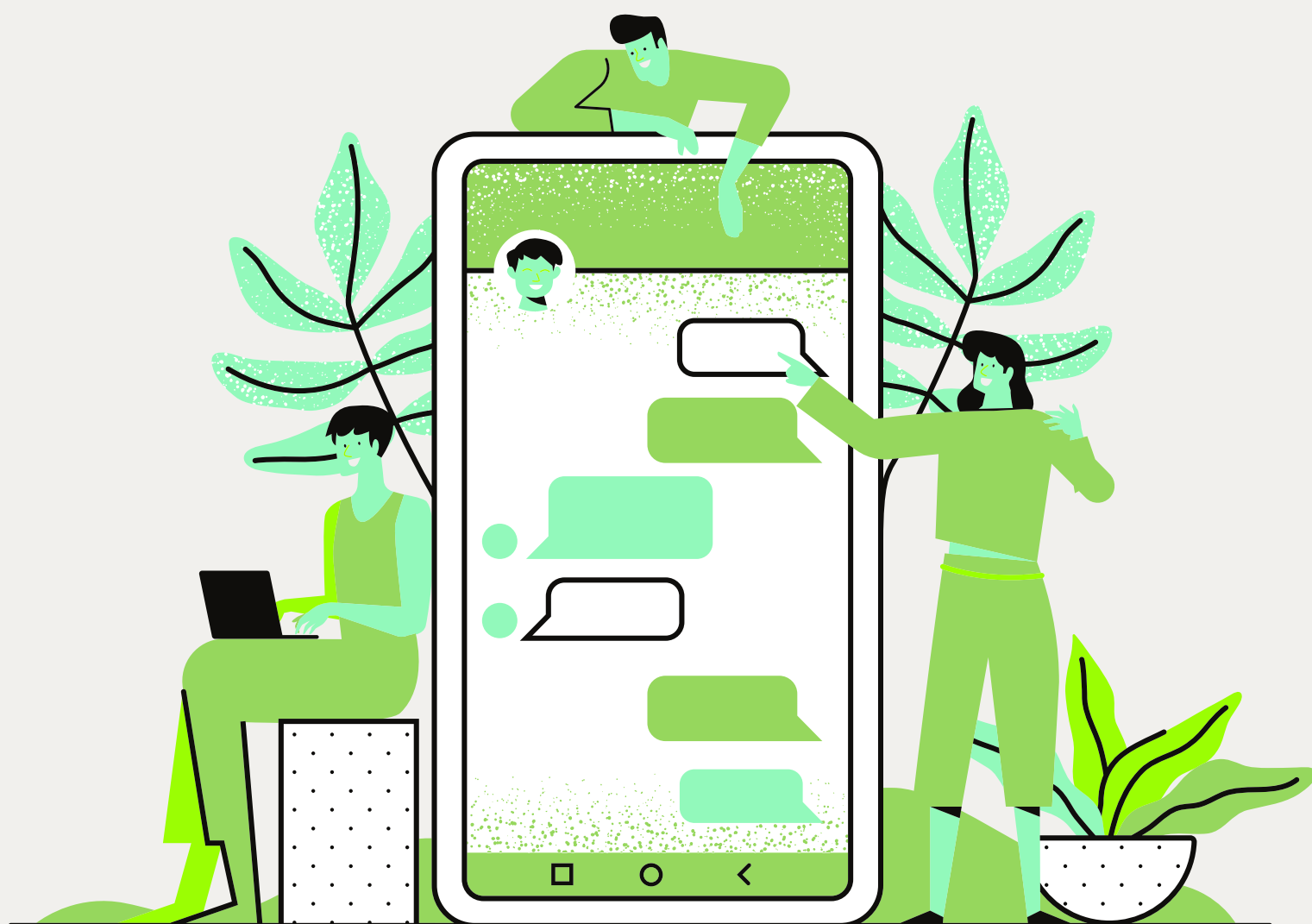
3

保守契約等、契約内容のチェック  
最適化サポート  
(半年に1度)

4

コスト最適化レポート  
(年1回)

# 契約内容の定期チェックと最適化サポート



## 契約内容の定期見直し

エフシービーでは、契約内容の定期的な見直しを行い、保守契約やサポート内容を最適化するサポートを提供します。

## 保守・サポートの最適化

現在の契約内容を分析し、不要な保守項目や不要なサポート契約の見直しを実施。顧客企業にとって最適なサービス構成を提案します。

## 費用削減と効率化のアドバイス

無駄なコストを削減し、効率的なIT運用を実現するためのアドバイスを半年ごとに提供。継続的なコスト削減をサポートします。

# 年1回のコスト最適化 レポート



## コスト最適化レポートの提供

エフシービーは、年1回、コスト最適化レポートを作成し、顧客企業のIT投資の見直しをサポートします。

## 取引内容の見直し

現在の取引内容を分析し、必要なITリソースのみを継続利用するための提案を実施します。

## 市場価格に基づくアドバイス

市場価格や最新の業界トレンドと照らし合わせ、より効率的で経済的な選択を行うための具体的なアドバイスを提供。

## 長期的なコスト削減への貢献

企業のITコストの負担を軽減し、長期的なコスト削減を支援します。

# スポット対応オプション

## 特定プロジェクトや単発支援に対応

エフシービーは、特定のプロジェクトや一時的なIT課題にも柔軟に対応します。必要なときに必要なサポートを提供します。

## 初回の契約見直しサポート

初回の契約見直しを通じて、現在のIT運用の改善点やコスト削減の機会を特定し、実行可能なアドバイスを提供します。

## プロジェクト単位のアドバイス

新規プロジェクトの立ち上げやシステム導入において、プロジェクト単位でのアドバイスや支援を行い、目標達成をサポートします。

## 必要に応じたスポット支援

顧客のITニーズに応じたスポット支援オプションを活用いただくことで、短期的な目標も確実にサポートします。



# より手厚いサポートを実現する上位プラン

## 手厚いサポートが必要な企業向け

エフシービーの上位プランでは、企業のIT課題に対してより充実したサポートを提供。大規模なITプロジェクトや日常的なサポートが必要な企業に最適です。

## 相談件数の増加

上位プランでは、月に対応可能な相談件数が増加し、スムーズかつタイムリーな対応が可能です。

## プロジェクト支援の充実

プロジェクトの立ち上げから完了までの全フェーズにわたる支援を提供し、目標達成を全面的にサポートします。



# 基本プランと上位プランの比較



項目	基本プラン	上位プラン
相談件数	月3件まで対応	無制限対応
プロジェクト支援	必要時のスポット対応	プロジェクト全フェーズでのフルサポート
定期チェック	3か月ごとのセキュリティレポート	月次のセキュリティと運用状況チェック
コスト最適化サポート	年1回のコスト最適化レポート	四半期ごとのコスト最適化レポート
契約期間	年間契約 (初回3か月は半額)	年間契約 (初回3か月は半額)
価格	月額7万円 (初回3か月 月額3.5万円)	月額10万円～ (初回3か月は月額半額)



エフシービー

「IT導入コンサルティング」  
のお問い合わせはこちら

URL : <http://fcb-system.co.jp>

Mail : [info-fcb@fcb-system.co.jp](mailto:info-fcb@fcb-system.co.jp)

